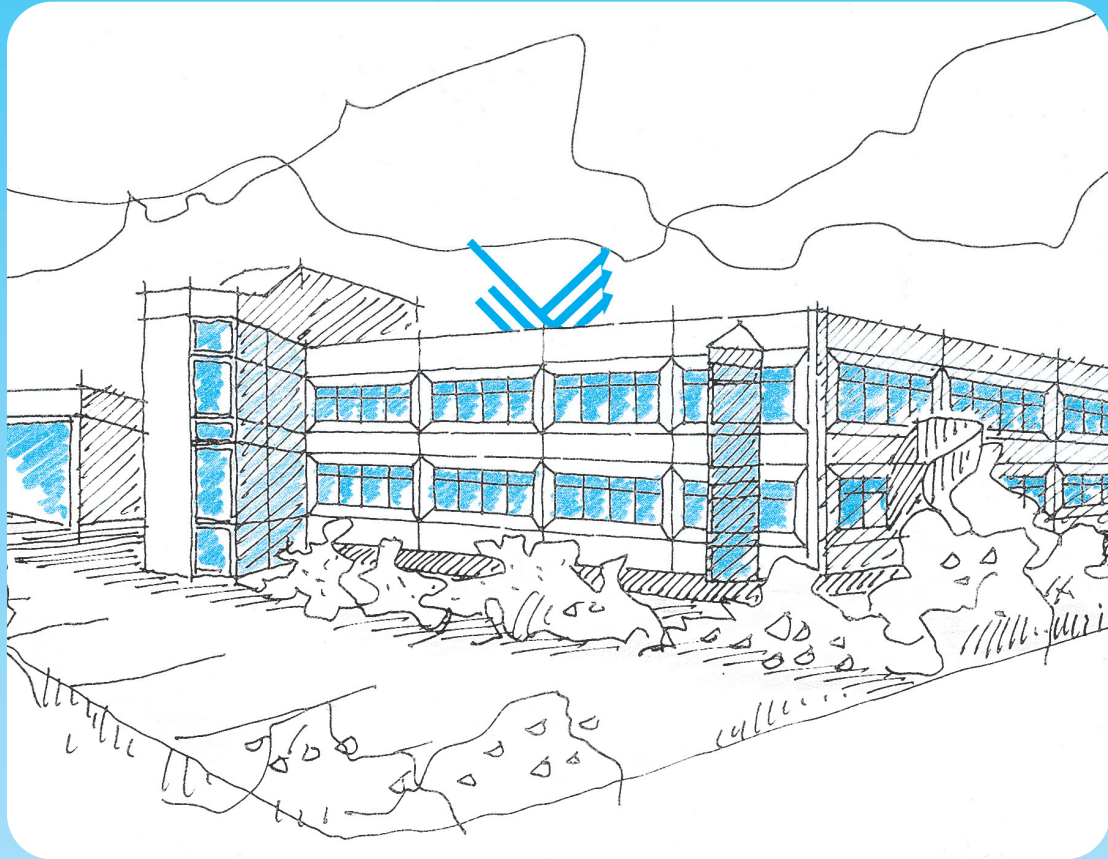


# Digital Electronic GmbH

---



Crystals  
Oscillators  
Switches  
Capacitors  
Optoproducts

Memories  
Thermistors  
LCD-Displays  
Inductivities  
and more ...



**digital electronic  
siegfried lehrer gmbh**

Rudolf-Wanzl-Str. 3+5  
D-89340 Leipheim, Germany  
[www.digitallehrer.de](http://www.digitallehrer.de)  
[digital@digitallehrer.de](mailto:digital@digitallehrer.de)  
Tel. +49 (0) 82 21/70 8-0  
Fax +49 (0) 82 21/70 8-80

Digital Electronic Siegfried Lehrer wurde bereits 1981 als Einzelfirma im bayerischen Günzburg gegründet und später in 1983 beim Handelsregister Memmingen eingetragen.

Die ersten Jahre galten fast ausschließlich dem Vertrieb und technischen Support von japanischen Speicherbauteilen einerseits und der Z80-Familie von ZILOG USA andererseits.

Gründer der Einzelfirma 1981 war Siegfried Lehrer, der Elektrotechnik studierte, vorher bei INTEL München und USA als Applikationsingenieur tätig war und heute Geschäftsführer der digital electronic siegfried lehrer gmbh - **DSL** ist.

Die Gesellschaft hat 1994 das Stammkapital auf € 255.646,- erhöht, wovon 95% Siegfried Lehrer hält und weitere 5% Werner Kugler.

Seit Ende 1991 hat die **DSL** ihren Sitz in Leipheim in einem Büro- und Lagergebäude mit ca. 2500 qm Nutzfläche, sehr verkehrsgünstig gelegen im Autobahnkreuz der A7 und A8, direkt hinter der Ausfahrt Leipheim.



## Die Digital Electronic Geschäftsziele

Kontinuität und stetiges Wachstum zeichnen die Geschäftsführung seit Gründung in 1981 aus - trotz eines turbulenten Marktes. Kompetenz und Konsequenz im Marketing, in der richtigen Beurteilung des Marktes durch guten Kontakt zum Kunden und Nähe zum Hersteller und kaufmännische Umsicht sicherten seit Gründung erfolgreiche Teilnahme am Markt der Bauelementedistribution.

Dies ist keine Selbstverständlichkeit im Halbleitermarkt. Und in Zukunft will die **DSL** dies fortführen und ausbauen, kompetent und konsequent, im Dienste der Kunden in Industrie und Handel, im Inland und ebenso in Märkten außerhalb Deutschlands und außerhalb Europas. Geschäftsverbindungen bestehen bereits in allen Ländern Europas, der Ukraine, Südafrika, Israel, USA, Fernost. Insbesondere Osteuropa wird derzeit stetig ausgebaut.



## Geschäftsbereiche

**DSL** hat derzeit folgende Geschäftsbereiche, die sich gliedern in:

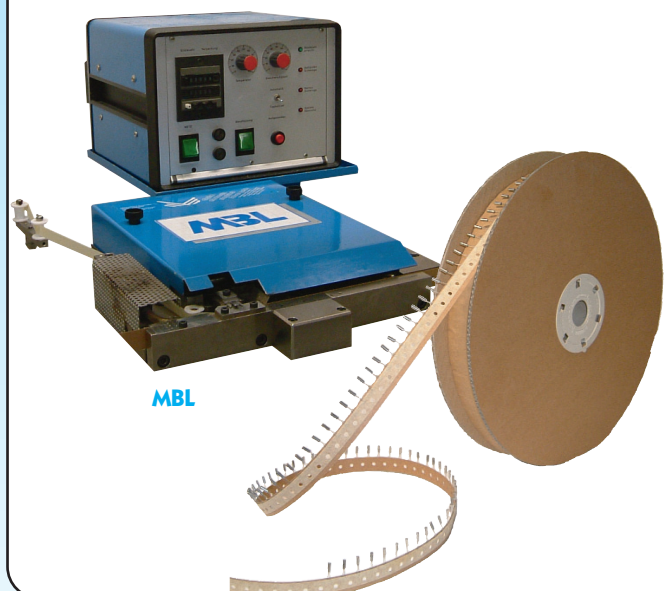
- Distribution elektronische Bauteile und Peripheriegeräte
- Herstellung und Distribution von Quarzen und Oszillatoren
- Dienstleistungen "Rund ums Bauteil"
- Engineering und Hardwaredesign.

Im Distributionsbereich werden elektronische Bauteile und Peripheriegeräte angeboten:

- Quarze und Oszillatoren, Filter
- LCD-Displays
- Schaltmatten
- Leuchtdioden (LED) + LED-Displays
- Logikgatter / Gates (HC, HCT, LS, ALS, etc.)
- Mikroprozessoren und Single-Chip Prozessoren
- Speicherbauteile (EPROM, stat. RAMs, dyn. RAMs, etc.)
- Switches, Tact Switches
- Dioden, Transistoren, Triacs, Thyristoren
- Varistoren, Gleichrichter
- Silicon Disks

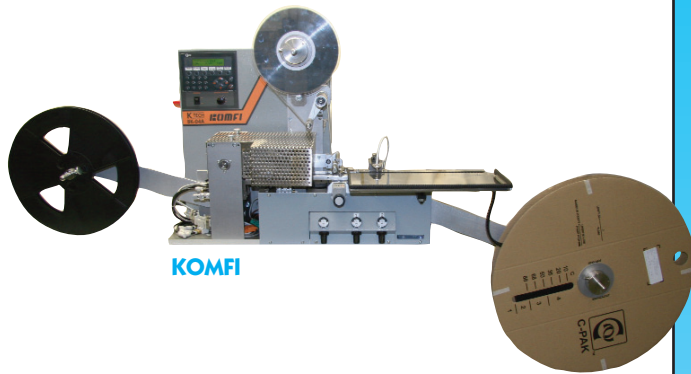
Der Dienstleistungssektor bietet sozusagen "Alles rund ums Bauteil", wie u.a.:

- Gurten (Tape) von radial bedrahteten Bauteilen zur Vorbereitung auf automatischen Bestückungsmaschinen

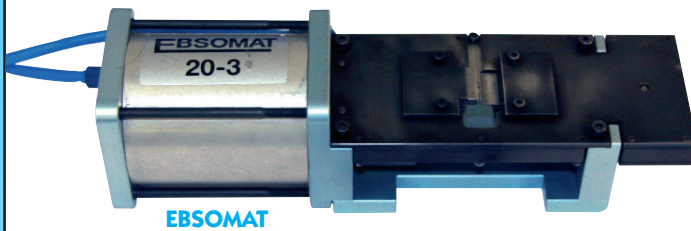




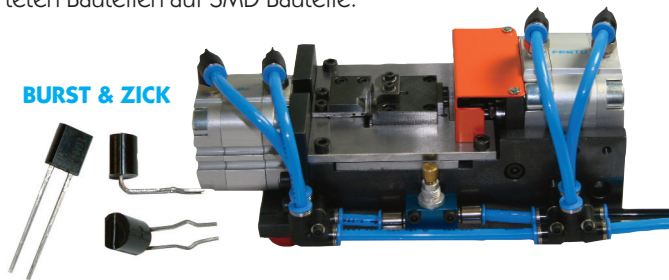
- Gurten (Tape) von SMD Bauteilen auf Blistergurten.



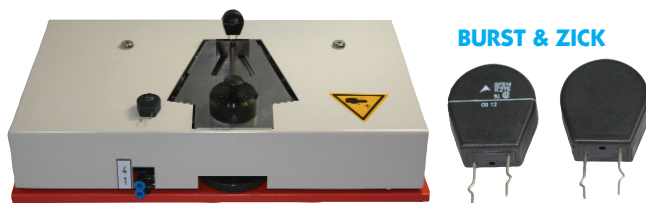
- Sicken und Biegen von radial bedrahteten Bauteilen.



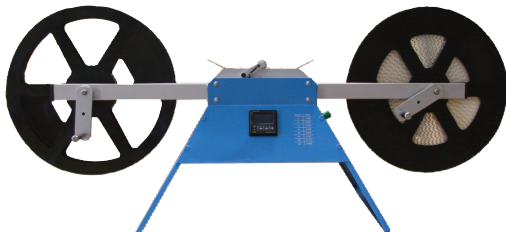
- Biegen und Schneiden: Umarbeitung von radial bedrahteten Bauteilen auf SMD Bauteile.



- Sicken von radial bedrahteten Bauteilen.



- Bauteilezähler SMD



## Beschaffungsmarketing

Kunden, die ältere Bauteile im Einsatz haben, die plötzlich abgekündigt oder obsolete sind bei ihrem "Haus- und Hof"-Lieferanten:

**Rufen Sie die Hotline +49 (0) 8221- 708 0**

an und fragen Sie die Beschaffungsprofis bei **DSL**.

Durch unsere Teilnahme am Markt seit 1981 findet sich so manches im eigenen Lager, andernfalls besteht Kontakt zu namhaften Handelshäusern in USA und Fernost.

## Applikationssupport

Digital Electronic Siegfried Lehrer GmbH unterstützt Ihre Applikation in jeder Phase durch:

- Datenblattservice quer durch alle Hersteller
- Applikationsingenieure.

Unsere Dienstleistungsgruppe bietet im Rahmen von Lohnaufträgen an:

- Programmierservice für alle Speicherbauteile (GAL, PAL, PROM, OTP, EPROM, BIPOLARE)
- Remastering (d.H. Umsetzen von Daten wie Firmware oder Software von Disketten, Festplatten, EPROMs, PAL's, GAL's auf jeweils andere Datenträger).

## Joint Venture

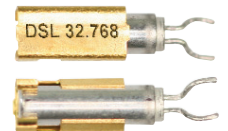
Wir sind seit 1993 mit der Herstellung von Quarzen und Quarzoszillatoren in einer Fabrik in Südchina engagiert. Unser Hauptziel ist es, alle Applikationen zu bedienen, die Quarze und Oszillatoren verwenden, sowohl in Standardfrequenzen als auch in Sonderfrequenzen.

Die logistische Zentrale, in der Marketing und Vertrieb konzentriert sind, ist Deutschland, die "Werkbank" und Produktion ist China.

Die Zielkunden der **DSL** sind Industrie und Handel weltweit. Anwendung finden unsere Produkte in Geräten der Telekommunikation, Zeitgebern und Echtzeitanwendungen, Microcomputern und Industriesteuerungen sowie Temperaturmessungen über unsere Spezialquarze mit absolut linearem Temperatur/Frequenzgang.

**DSL** verfügt über das gesamte Know-How, das notwendig ist, Quarze mit allen möglichen Parametern wie Temperaturdrift, Mittenfrequenztoleranz, Gütefaktor oder Lastkapazität auszustatten.

**DSL** baut genau den optimalen Quarz für Ihre Applikation. Die Quarze werden unter der Markenbezeichnung **DSL** im Markt vertrieben.



## Vertretungen:

- |                       |              |
|-----------------------|--------------|
| ■ MITSUBISHI ELECTRIC | ■ HONGFA     |
| ■ HOLTEK              | ■ TXC        |
| ■ TEAC                | ■ HOLLYFUSE  |
| ■ MEC                 | ■ SUNFUSE    |
| ■ CITIZEN             | ■ LIGITEK    |
| ■ TAIWAN OASIS        | ■ FUJIKURA   |
| ■ JAPAN TRADE CENTER  | ■ WM         |
| ■ DSL                 | ■ DB SPEAKER |

## Unsere Kunden

SIEMENS - BOSCH - BUDERUS - BMW - DAIMLER -  
 VISSMANN - LINOTYPE - BALLY WULFF - NICOLET -  
 SILTEK SÜDAFRIKA - VIDEOTON - BEKOTEKNIK -  
 ORAVSKA TELEVISION - VESTEL - SOUTH CONTINENTAL  
 KAPSTADT - SIEMENS SÜDAFRIKA - ELEKTRON LVOV -  
 REPUBLIC GROUP USA - DIGITAL EXCHANGES INDIEN -  
 JENOPTIK - OSRAM - DEUTSCHE BAHN - UNIVERSITÄTEN  
 UND HOCHSCHULEN - DU PONT - EADS - SOEHNLE -  
 BIZERBA - ROHDE+SCHWARZ -  
 PHILIPS BELGIEN - POLAR - NOKIA - HANA THAILAND -  
 FLEXTRONICS - REVOK - ZOLLNER -  
 ASTEEL FRANKREICH - SCHILLER SCHWEIZ.

## Qualitätsmanagement

**DSL** hat eine ISO  
 9001:2008 Zertifizierung.



## Messen:

ELECTRONICA (München),  
 SMT (Nürnberg),  
 EXPO ELECTRONICA  
 (Moskau) kontinuierlich  
 seit 1985.

## Ausland:

Hong Kong, Taipei,  
 Tokyo, Washington D.C.

## Kontakt

**Geschäftsleitung** 08221/708-61  
 digital@digitallehrer.de

**Sekretariat** 08221/708-61  
 digital@digitallehrer.de

**Logistik & Qualitätsmanagement** 08221/708-31  
 logistik@digitallehrer.de

**Vertrieb Russland & Computer Grafik** 08221/708-21  
 k.lehrer@digitallehrer.de

**Buchhaltung & Ausbildungsleiter** 08221/708-11  
 buchhaltung@digitallehrer.de

**Auftragsbearbeitung** 08221/708-41  
 auftrag@digitallehrer.de

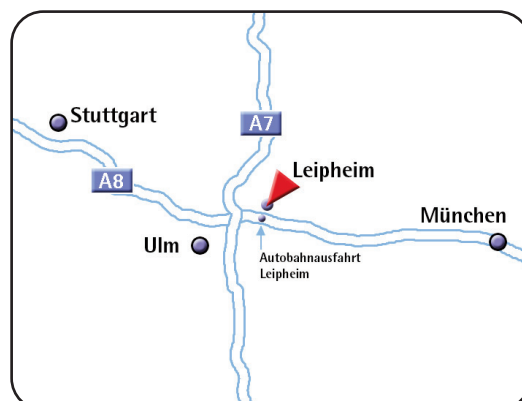
**Elektronik Shop** 08221/708-23  
 shop@digitallehrer.de

**Lager & Versand** 08221/708-22  
 versand@digitallehrer.de

**Verkauf Hotline** 08221/708-0

## Sie finden uns

**Rudolf-Wanzl-Str. 3+5  
 D-89340 Leipheim**



**Besuchen Sie uns auf**

**www.digitallehrer.de**

**DSL**