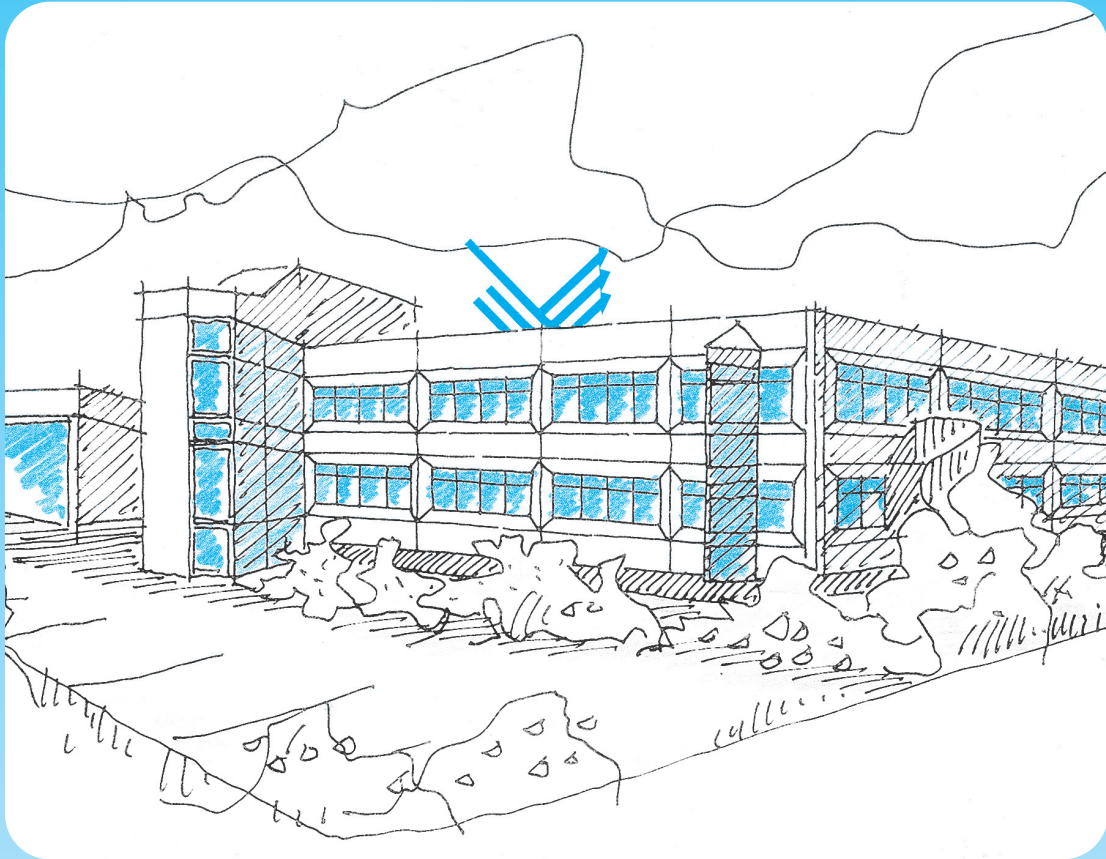


Digital Electronic GmbH



Crystals
Oscillators
Switches
Capacitors
Optoproducts

Memories
Thermistors
LCD-Displays
Inductivities
and more ...



digital electronic
siegfried lehrer gmbh

Rudolf-Wanzl-Str. 3+5
D-89340 Leipheim, Germany
www.digitallehrer.de
digital@digitallehrer.de
Tel. +49 (0) 82 21/70 8-0
Fax +49 (0) 82 21/70 8-80

Digital Electronic Siegfried Lehrer was already founded in 1981 as a private company in the Bavarian City of Guenzburg and registered later in 1983 with the trade register at the court of Memmingen.

The first years applied almost exclusively for the selling and technical support of Japanese memories and peripherals on the one hand and the Z80 family of ZILOG USA on the other hand.

Founder of the private company in 1981 was Siegfried Lehrer, who studied electrical engineering, before he worked with INTEL Munich and USA as an application engineer and today acts as the General Manager of digital electronic siegfried lehrer gmbh **DSL**.

In the Year of 1994 the company increased their capital stock up to € 255.646,- , where of 95% holds Siegfried Lehrer and further 5% holds Werner Kugler.

At the end of 1991 **DSL** has moved their office to the nearby city of Leipheim into their new office- and warehouse-building with an effective area of approx. 2500 square meter, very traffic-favorably convenient in the motorway interchange of the A7 and A8, directly at the motorways exit Leipheim.



Digital Electronic 's Business Goal

Kontinuität und stetiges Wachstum zeichnen die Geschäftsführung seit Gründung in 1981 aus - trotz eines turbulenten Marktes. Kompetenz und Konsequenz im Marketing, in der richtigen Beurteilung des Marktes durch guten Kontakt zum Kunden und Nähe zum Hersteller und kaufmännische Umsicht sicherten seit Gründung erfolgreiche Teilnahme am Markt der Bauelementedistribution. Dies ist keine Selbstverständlichkeit im Halbleitermarkt. Und in Zukunft will die **DSL** dies fortführen und ausbauen, kompetent und konsequent, im Dienste der Kunden in Industrie und Handel, im Inland und ebenso in Märkten außerhalb Deutschlands und außerhalb Europas. Geschäftsverbindungen bestehen bereits in allen Ländern Europas, der Ukraine, Südafrika, Israel, USA, Fernost. Osteuropa wird derzeit stetig ausgebaut.



Business Areas

DSL has following business areas at the moment:

- Distribution of elektronicomponents and peripheral devices.
- Production and distribution of quartz crystals and oscillators
- Components preparation
- Engineering.

Delivery product 's program:

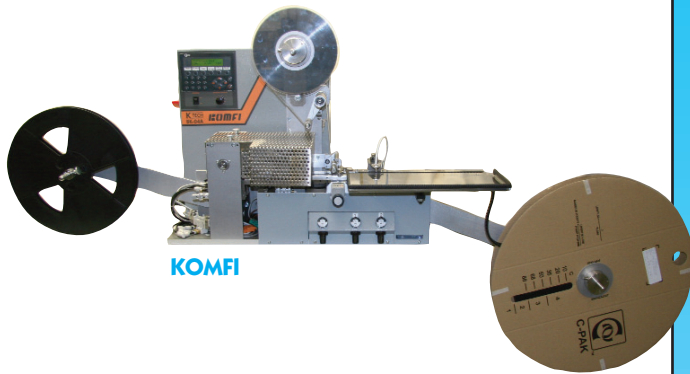
- Quartz Crystals, Oscillators, Filters
- LCD-Displays
- Keypads
- LEDs and LED-Displays
- Logic Gates (HC, HCT, LS, ALS, etc.)
- Microprocessors and single-chip processors
- Memories: EPROM, stat. RAMs, dyn. RAMs, etc.
- Switches, Tact Switches
- Diodes, Transistors, Triacs, Thyristors
- Varistors, Rectifiers
- Silicon Discs

Components preparation service includes:

- Taping of radial components (e.g. Quarz Crystals, LEDs, Diodes, Capacitors).

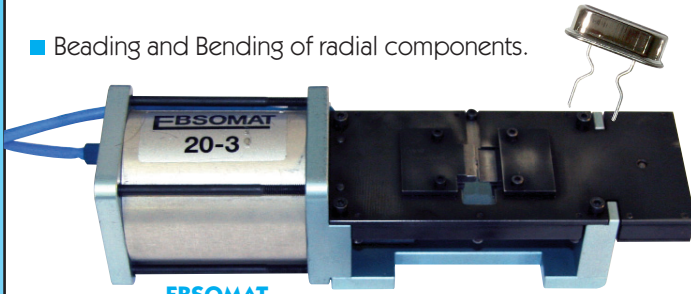


- Taping of SMD components on Blister tapes.



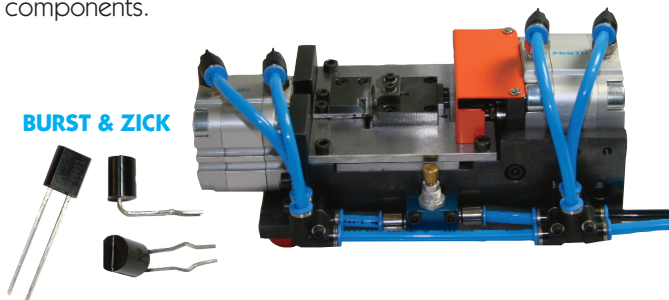
KOMFI

- Beading and Bending of radial components.



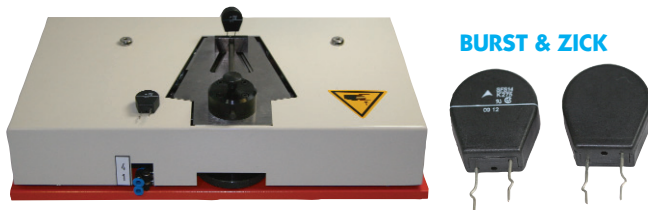
EBSOMAT

- Bending and Lead cut: re-preparation from radial to SMD components.



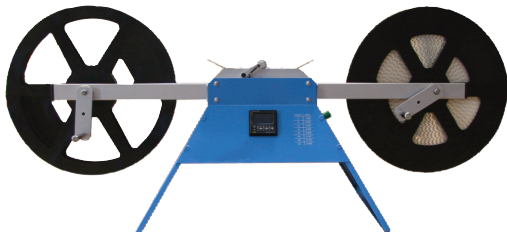
BURST & ZICK

- Bending of radial components.



BURST & ZICK

- SMD components counter.



Purchasing marketing

Kunden, die ältere Bauteile im Einsatz haben, die plötzlich abgekündigt oder obsolete sind bei ihrem "Haus- und Hof"-Lieferanten:

Rufen Sie die Hotline +49 (0) 8221- 708 0

an und fragen Sie die Beschaffungsprofis bei **DSL**.

Durch unsere Teilnahme am Markt seit 1981 findet sich so manches im eigenen Lager, andernfalls besteht Kontakt zu namhaften Handelshäusern in USA und Fernost.

Applicationsupport

Digital Electronic Siegfried Lehrer GmbH unterstützt Ihre Applikation in jeder Phase durch:

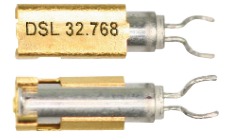
- Datenblattservice quer durch alle Hersteller
- Applikationsingenieure.

Unsere Dienstleistungsgruppe bietet im Rahmen von Lohnaufträgen an:

- Programmierservice für alle Speicherbauteile (GAL, PAL, PROM, OTP, EPROM, BIPOLARE)
- Remastering (d.H. Umsetzen von Daten wie Firmware oder Software von Disketten, Festplatten, EPROMs, PAL's, GAL's auf jeweils andere Datenträger).

Joint Venture

Wir sind seit 1993 mit der Herstellung von Quarzen und Quarzoszillatoren in einer Fabrik in Südchina engagiert. Unser Hauptziel ist es, alle Applikationen zu bedienen, die Quarze und Oszillatoren verwenden, sowohl in Standardfrequenzen als auch in Sonderfrequenzen.



Die logistische Zentrale, in der Marketing und Vertrieb konzentriert sind, ist Deutschland, die "Werkbank" und Produktion ist China.

Die Zielkunden der **DSL** sind Industrie und Handel weltweit. Anwendung finden unsere Produkte in Geräten der

Telekommunikation, Zeitgebern und Echtzeitapplikationen, Microcomputern und Industriesteuerungen sowie Temperaturmessungen über unsere Spezialquarze mit absolut linearem Temperatur/Frequenzgang.



DSL verfügt über das gesamte Know-How, das notwendig ist, Quarze mit allen möglichen Parametern wie Temperaturdrift, Mittenfrequenztoleranz, Gütefaktor oder Lastkapazität auszustatten.

DSL baut genau den optimalen Quarz für Ihre Applikation. Die Quarze werden unter der Markenbezeichnung **DSL** im Markt vertrieben.



Distribution:

- MITSUBISHI ELECTRIC
- HONGFA
- HOLTEK
- TXC
- TEAC
- HOLLYFUSE
- MEC
- SUNFUZE
- CITIZEN
- LIGITEK
- TAIWAN OASIS
- FUJIKURA
- JAPAN TRADE CENTER
- WM
- DSL
- DB SPEAKER

Our Customers

SIEMENS - BOSCH - BUDERUS - BMW - DAIMLER -
VISSMANN - LINOTYPE - BALLY WULFF - NICOLET -
SILTEK SOUTH AFRICA - VIDEOTON - BEKOTEKNIK -
ORAVSKA TELEVISION - VESTEL - SOUTH CONTINENTAL
CAPE TOWN - SIEMENS SOUTH AFRICA - ELECTRON LVOV -
REPUBLIC GROUP USA - DIGITAL EXCHANGES INDIA -
JENOPTIK - OSRAM - DEUTSCHE BAHN - UNIVERSITIES
AND HIGH SCHOOLS - DU PONT - EADS - SOEHNLE -
BIZERBA - ROHDE+SCHWARZ -
PHILIPS BELGIEN - POLAR - NOKIA - HANA THAILAND -
FLEXTRONICS - REVOX - ZOLLNER -
ASTEEL FRANCE - SCHILLER SWISS.

Quality Management

DSL has got
ISO 9001:2008 certificate.



Exhibitions:

ELECTRONICA (Munich),
SMT (Nürnberg),
EXPO ELECTRONICA
(Moscow) continuously
since 1985.

Overseas:

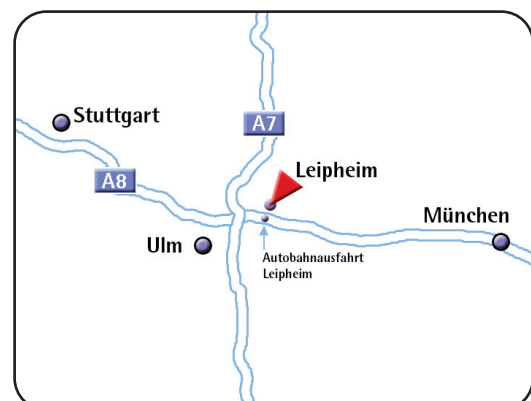
Hong Kong, Taipei,
Tokyo, Washington D.C.

Contact

- General manager** 08221/708-61
digital@digitallehrer.de
- Secretariat** 08221/708-61
digital@digitallehrer.de
- Logistic Department** 08221/708-31
logistik@digitallehrer.de
- Sales Russia
Computer Graphic** 08221/708-21
k.lehrer@digitallehrer.de
- Accounting & Staff
Management** 08221/708-11
buchhaltung@digitallehrer.de
- Order processing** 08221/708-41
auftrag@digitallehrer.de
- Electronic Shop** 08221/708-23
shop@digitallehrer.de
- Stock & Shipping** 08221/708-22
versand@digitallehrer.de
- Sales Hotline** 08221/708-0

Our address:

**Rudolf-Wanzl-Str. 3+5
D-89340 Leipheim
Germany**



www.digitallehrer.de

DSL